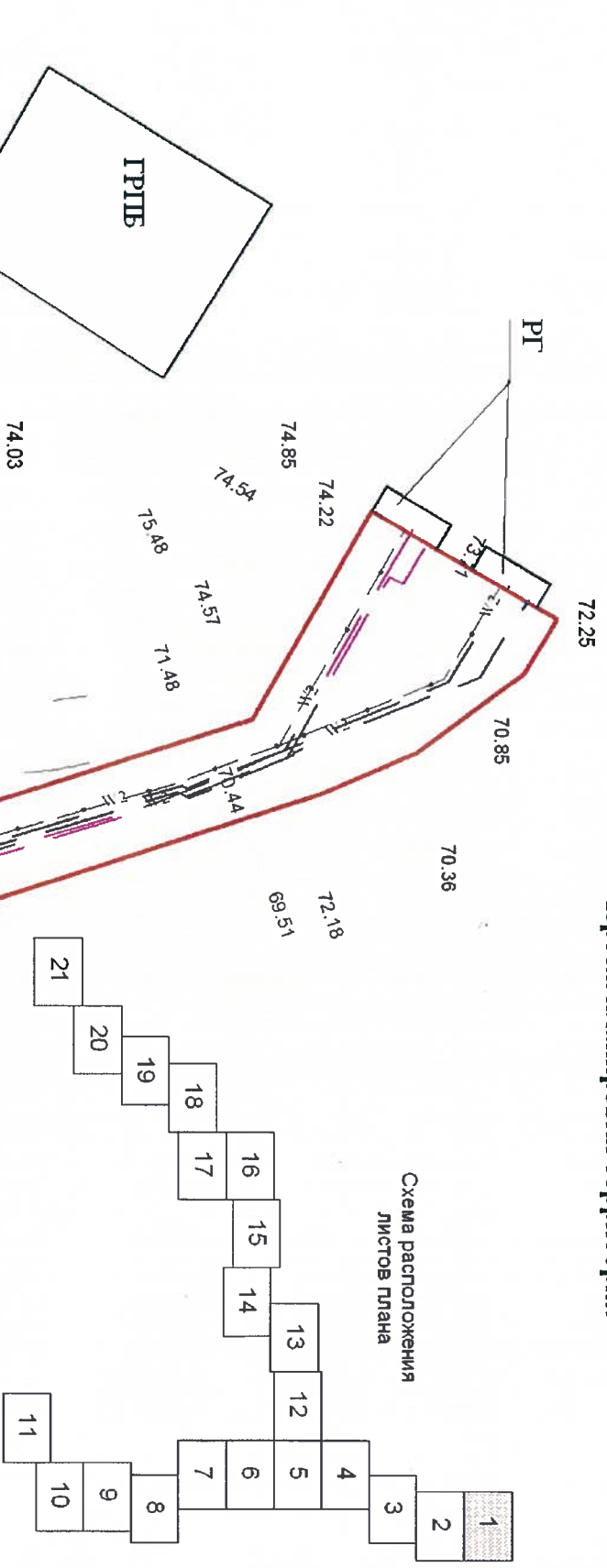


Чертеж планировки территории

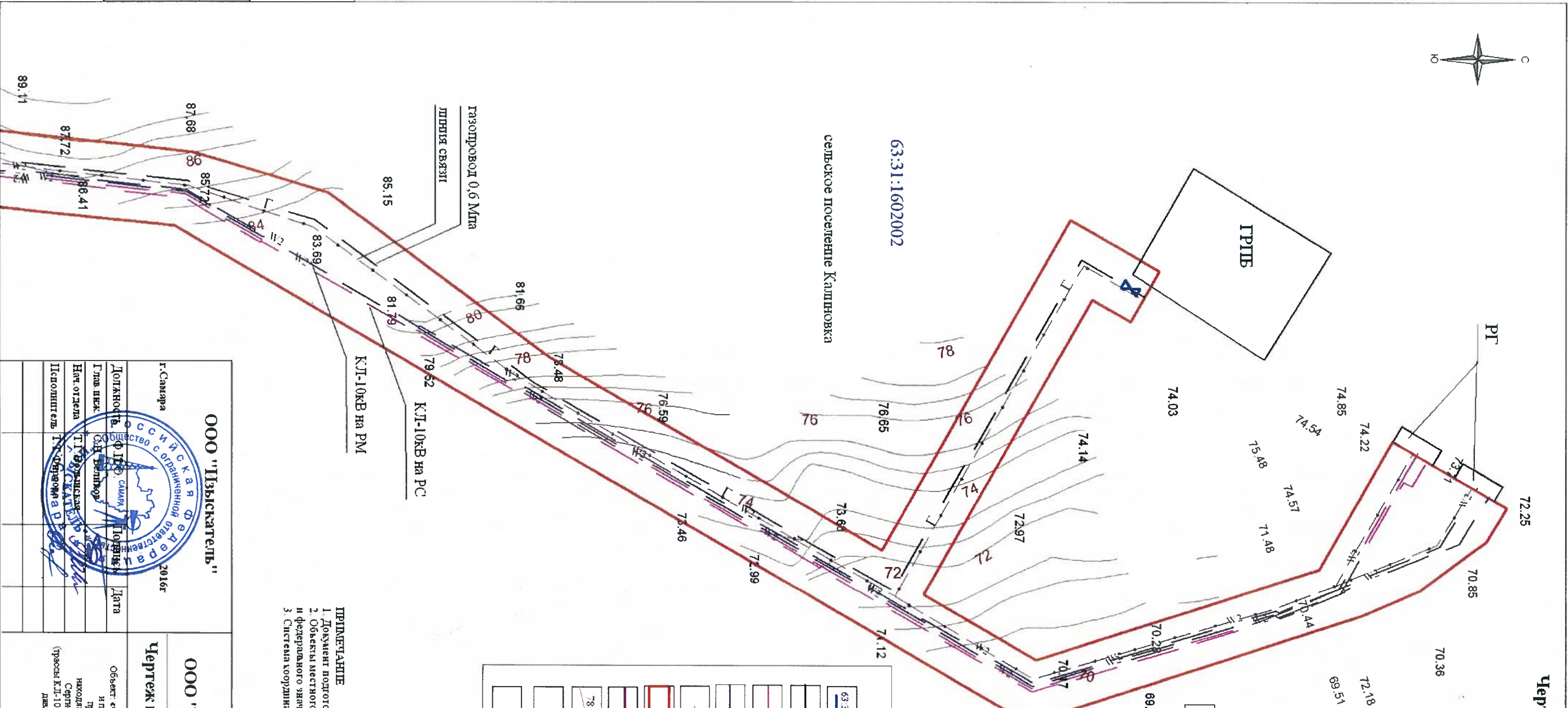


63:31:1602002
сельское поселение Калпиновка

УСЛОВНЫЕ ОБОЗНАЧЕНИЯ	
	- номер и граница кадастрового квартала
	- Трасса проектируемого газопровода 0,6МПа
	- Трасса К.Т.10кВ на РС
	- Трасса К.Т.10кВ на РМ
	- Трасса линия связи
	- Зона планируемого размещения объекта
	- граница сельских поселений
	- сплошная горизонталь
	- Границы территорий объектов культурного наследия отсутствуют
	- Красные линии отсутствуют

- ПРИМЕЧАНИЕ**
1. Документ подготовлен в соответствии со ст 42 ГК РФ от 29.12.2004г №190-ФЗ
 2. Объекты местного значения, объекты регионального значения и федерального значения отсутствуют
 3. Система координат СК кадастрового района

Инв. № подл.	Подпись и дата	Взам. инв. №



ООО "Пыльскатель"
г.Самара
2016г

Должник: **ООО "УК Стройиндустрия"**
Ген. дир.: **С.В. Дельников**
Исполнитель: **И.А. Карпов**

Заказчик
ООО "УК Стройиндустрия"
Чертеж планировки территории

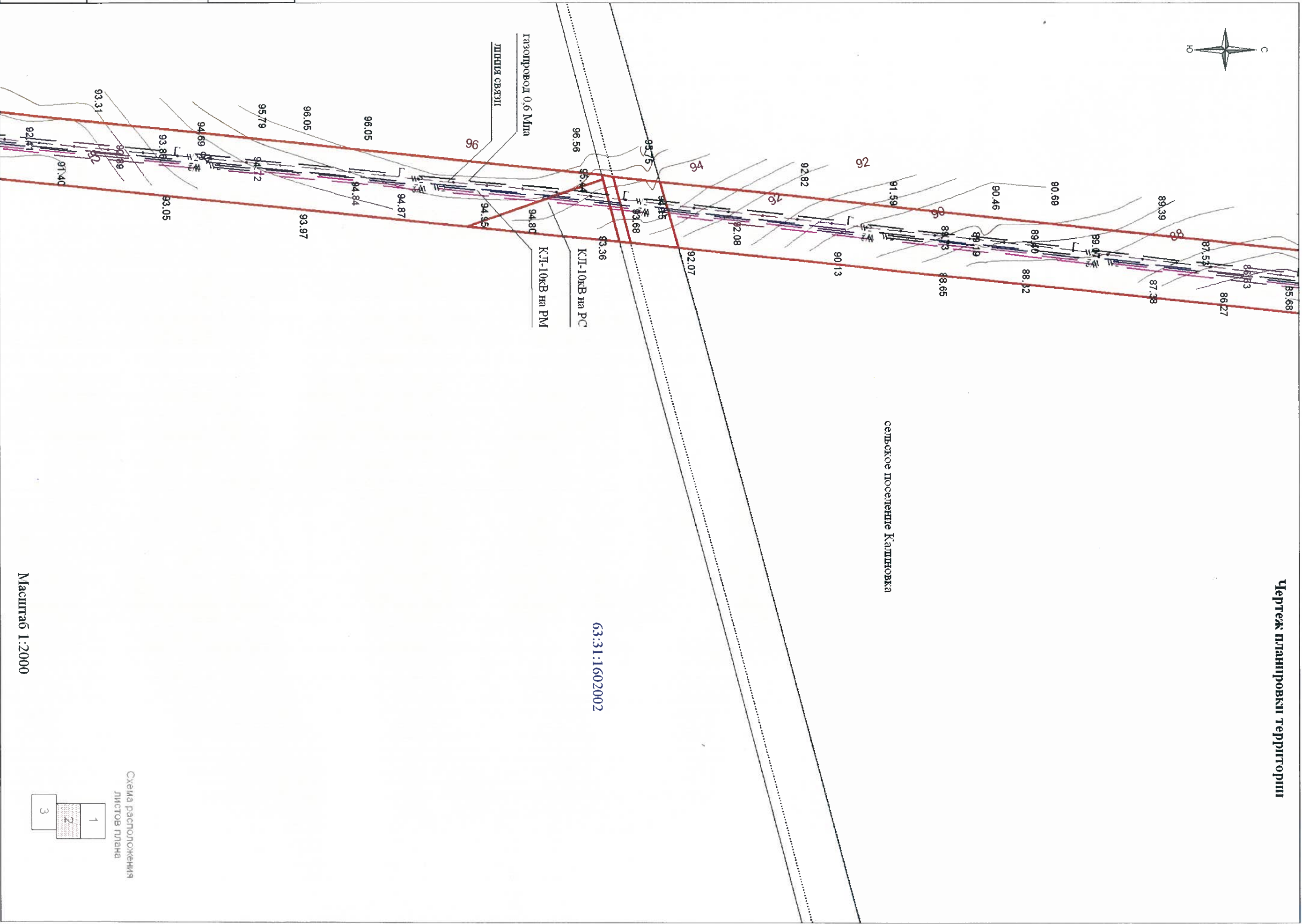
Объект: «Современный комплекс по производству и переработке мяса птицы (бройлер) производимостью 50000 шт/год»
находящийся по адресу: Самарская область, Сергиевский район, волость с.п. Калпиновка, (трасса К.Т.10кВ, сеть газоснабжения на проектировку труб, давлением 0,6МПа, сети связи на базе оптоволоконного кабеля)

Договор №60 от 20.04.2016г		
Масштаб	Лист	Листов
1:20 000	1	21

Лицензия: №63-00014Ф от 07.10.2015г

сведено с листом 1

Чертеж планировки территории

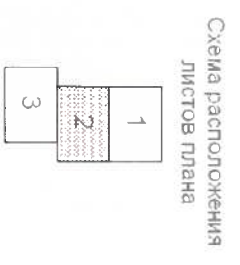


63:31:1602002

Инд. № подл.	Подпись и дата	Взам инв. №

сведено с листом 3

Масштаб 1:2000



Инв. № подл.	Подпись и дата	Взам. инв. №

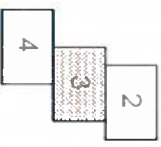
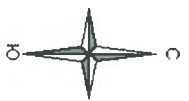
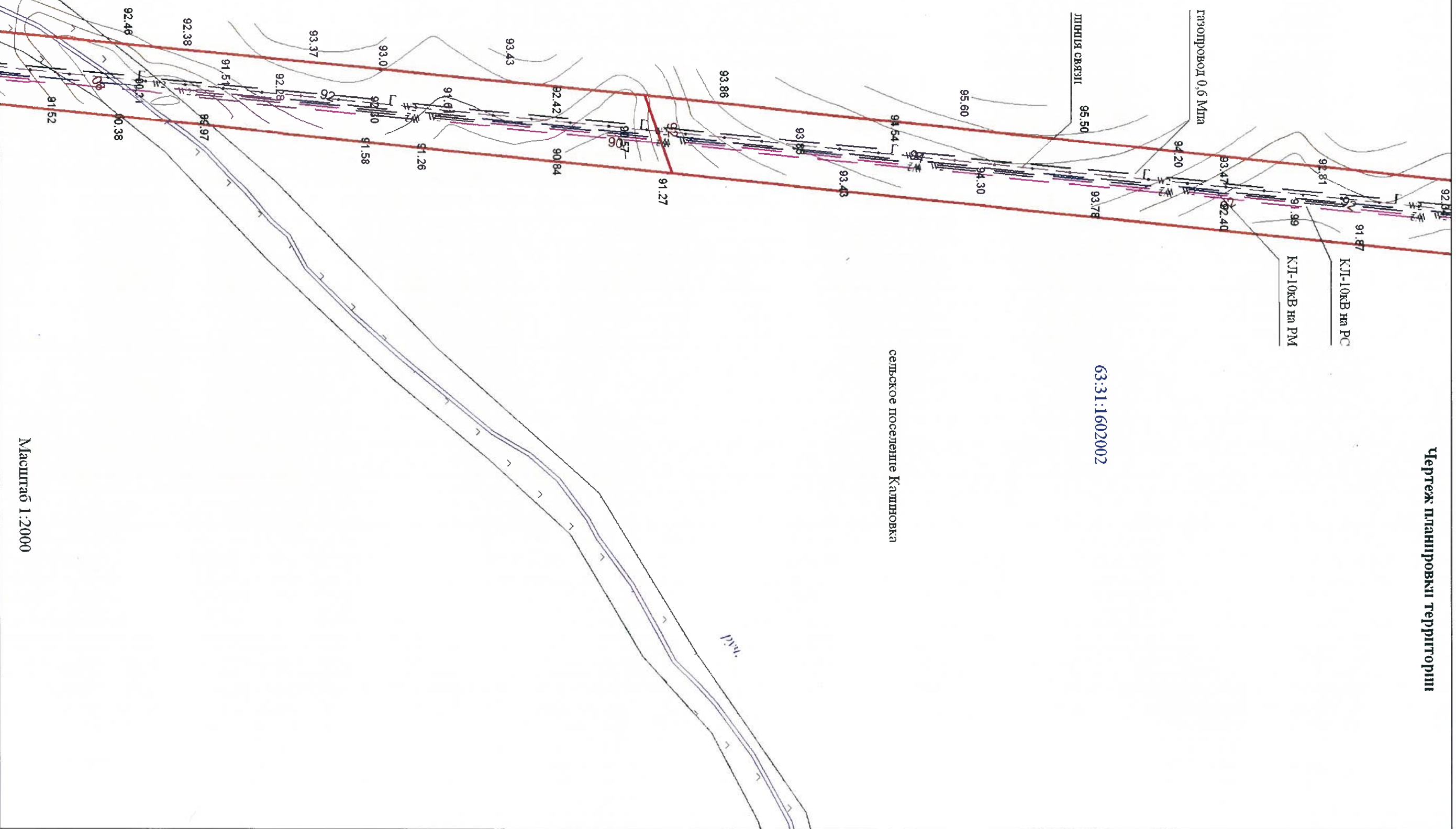


Схема расположения листов плана

сведено с листом 3



Чертеж планировки территории

63:31:1602002

сельское поселение Кашиновка

Масштаб 1:2000

сведено с листом 4

Инв. № подл.	Подпись и дата	Взам. инв. №



Чертеж планировки территории

сельское поселение Калпновка

63:31:1602002

газопровод

газопровод 0,6 МПа
линия связи

КЛ-10кВ на РС
КЛ-10кВ на РМ

Схема расположения
листов плана

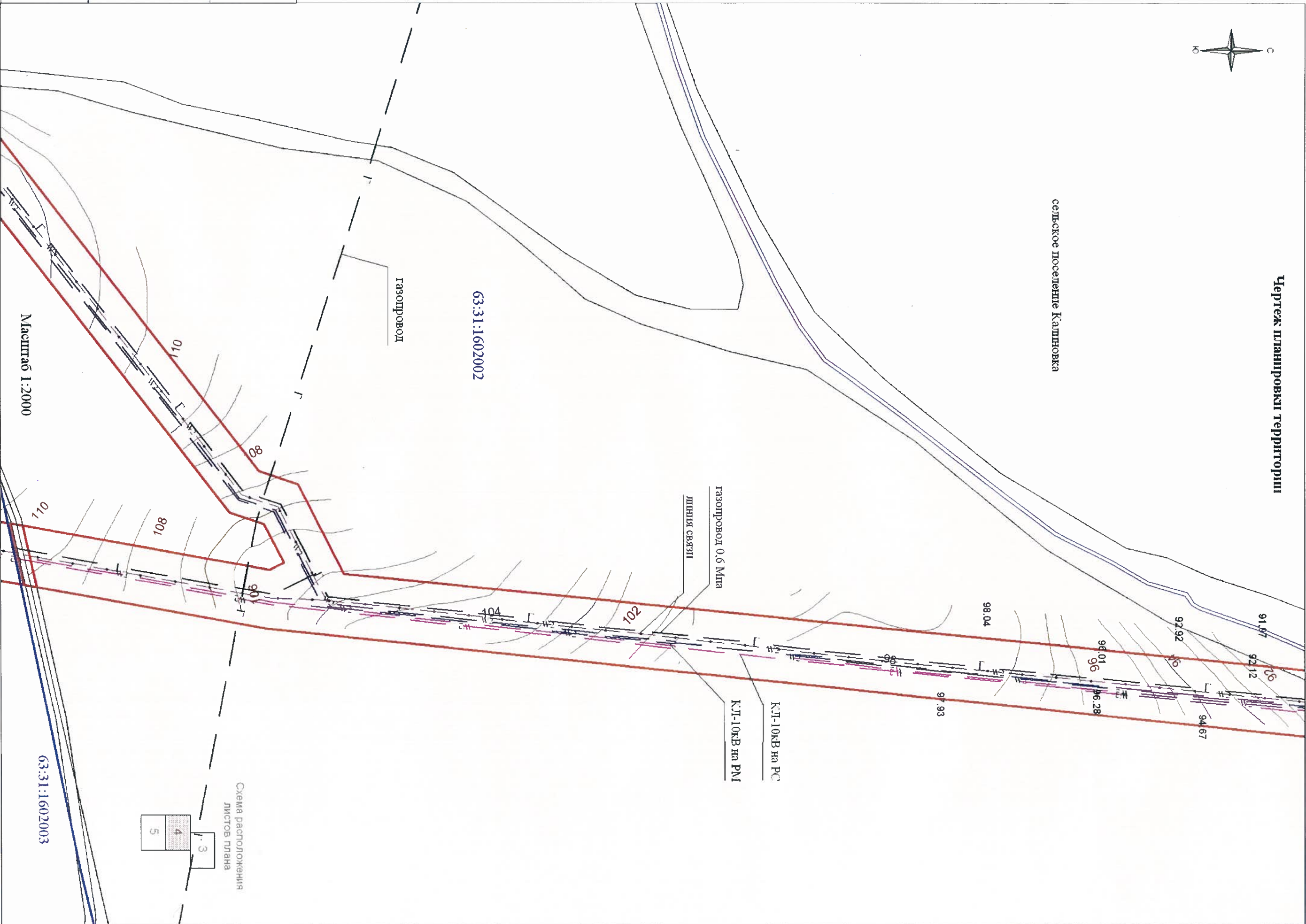


сведено с листом 3

Масштаб 1:2000

сведено с листом 5

63:31:1602003



Инв. № подл.	Подпись и дата	Взам. инв. №

сведено с листом 12

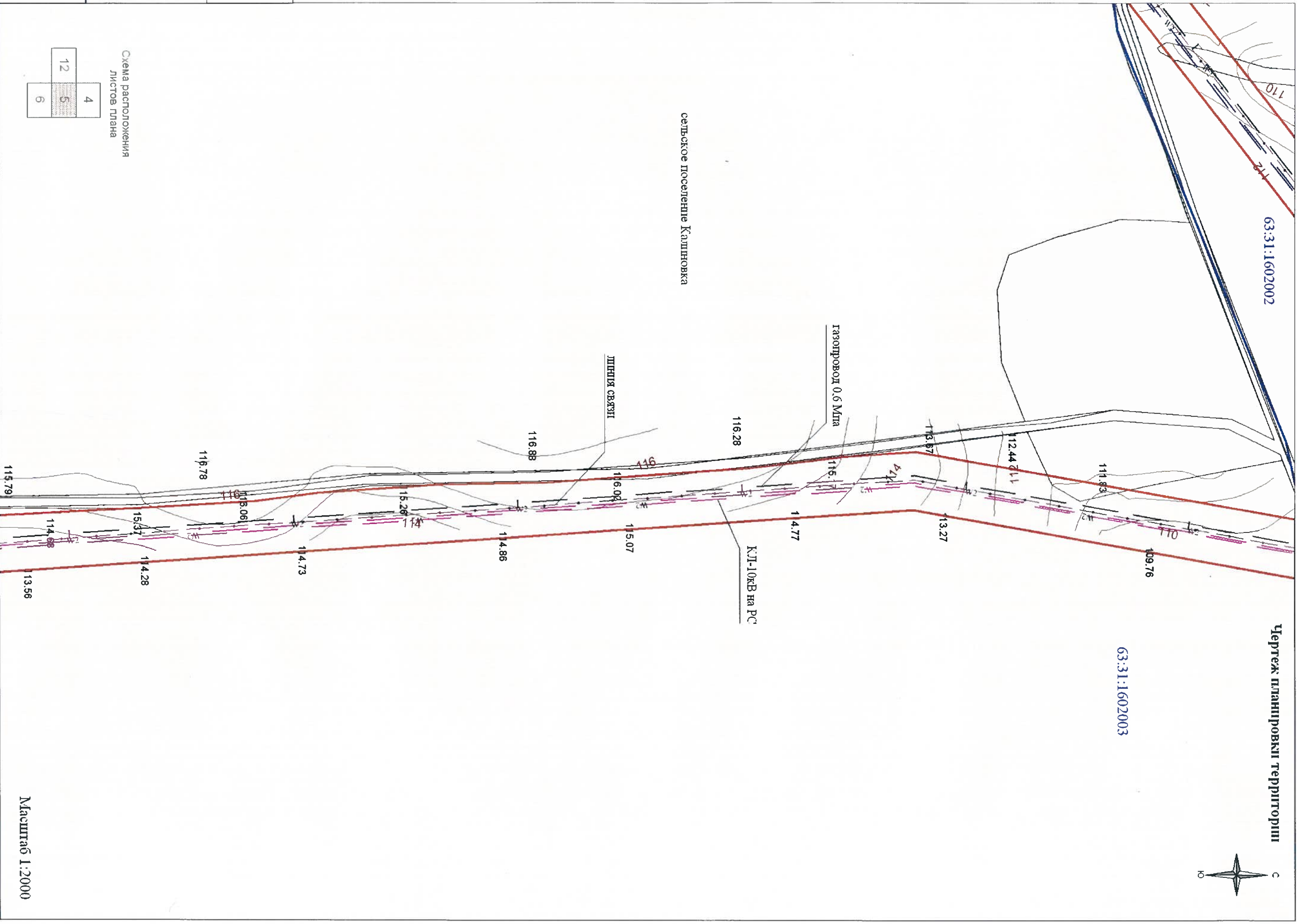
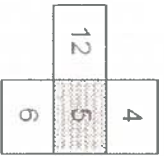


Схема расположения
листов плана



Чертеж планировки территории



сельское поселение Калининка

Сведено с листом 5

63:31:1602003

газопровод 0,6 МПа

КЛ-10кВ на РС

линия связи

Схема расположения листов плана

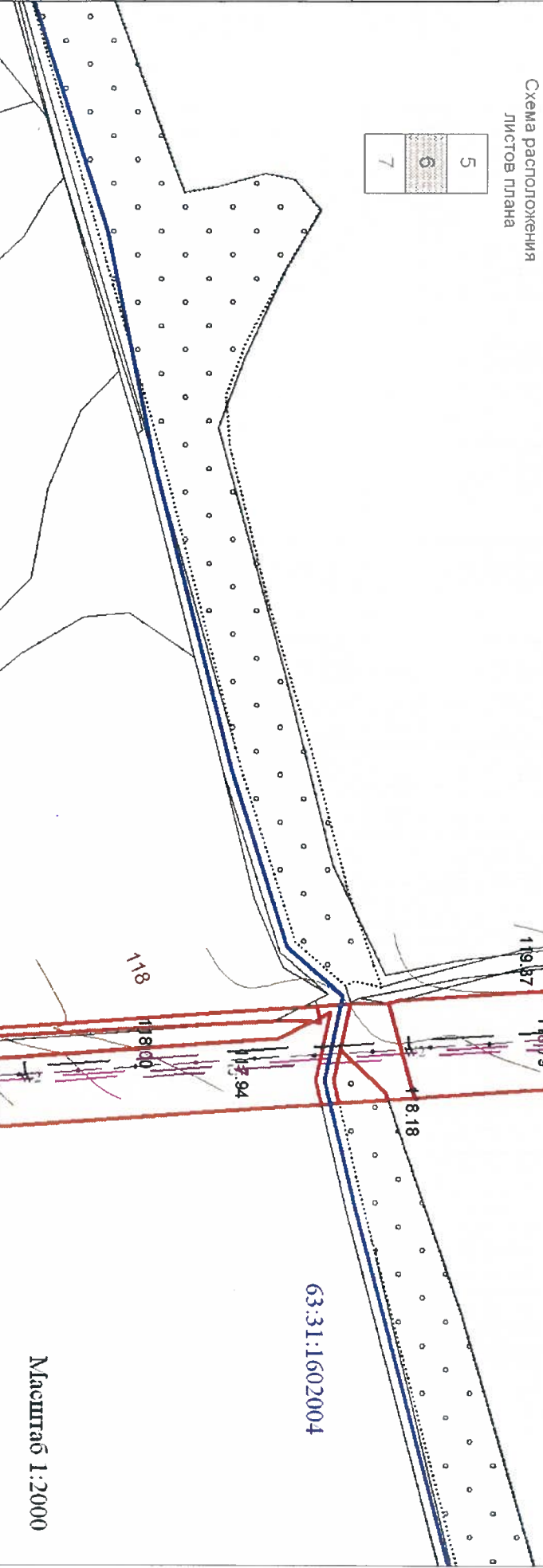


63:31:1602004

Масштаб 1:2000

Сведено с листом 7

Инв. № подл.	Подпись и дата	Взам. инв. №



Инв. № подл.	Подпись и дата	Взам. инв. №



Чертеж планировки территории

63:31:1602004

сельское поселение Кашиновка

Газопровод 0,6 МПа
116
115,93

Линия связи

КП-ЮРВ на РС

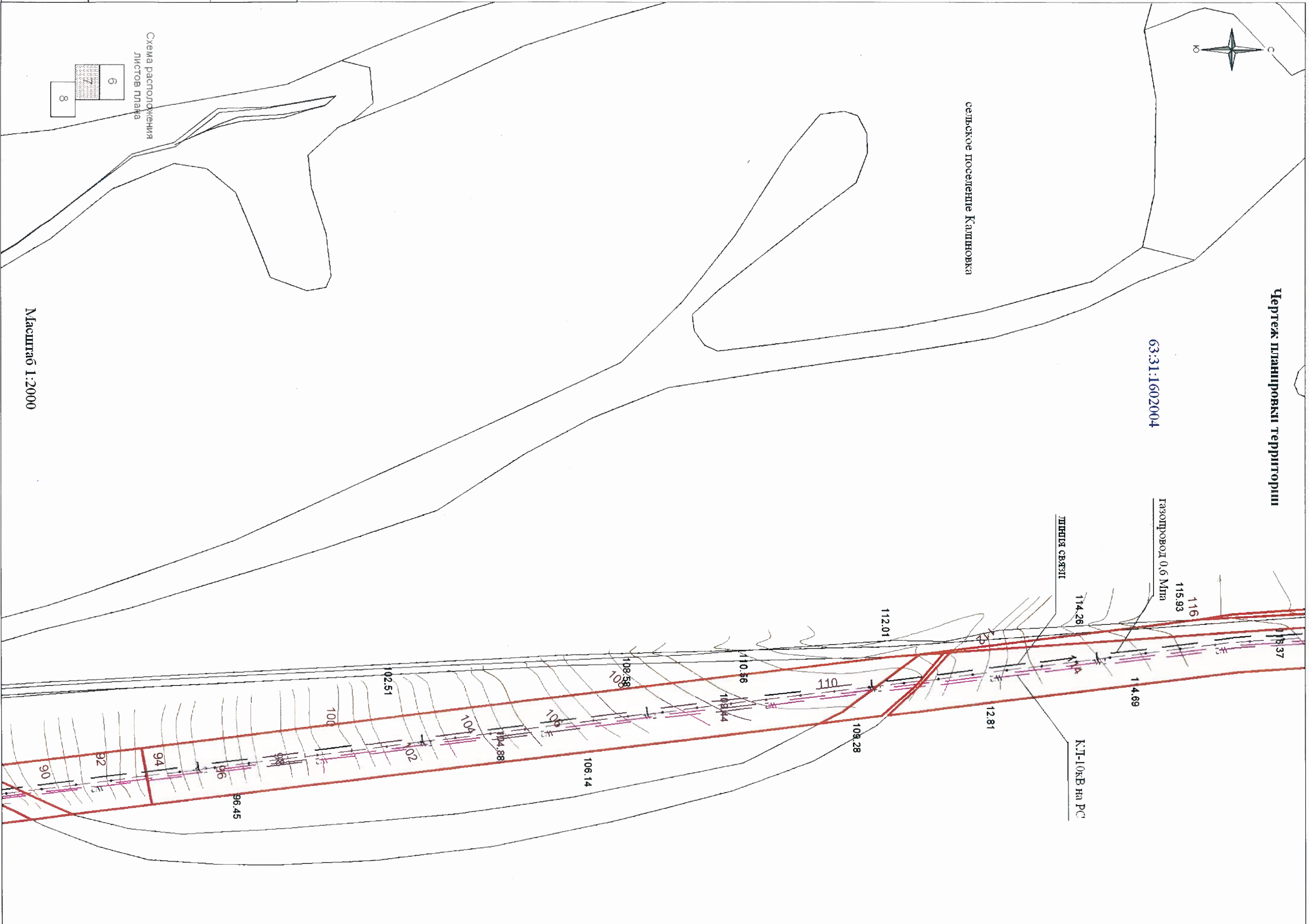


Схема расположения листов плака



Масштаб 1:2000

Сведено с листом 6

Сведено с листом 8

сведено с листом 7

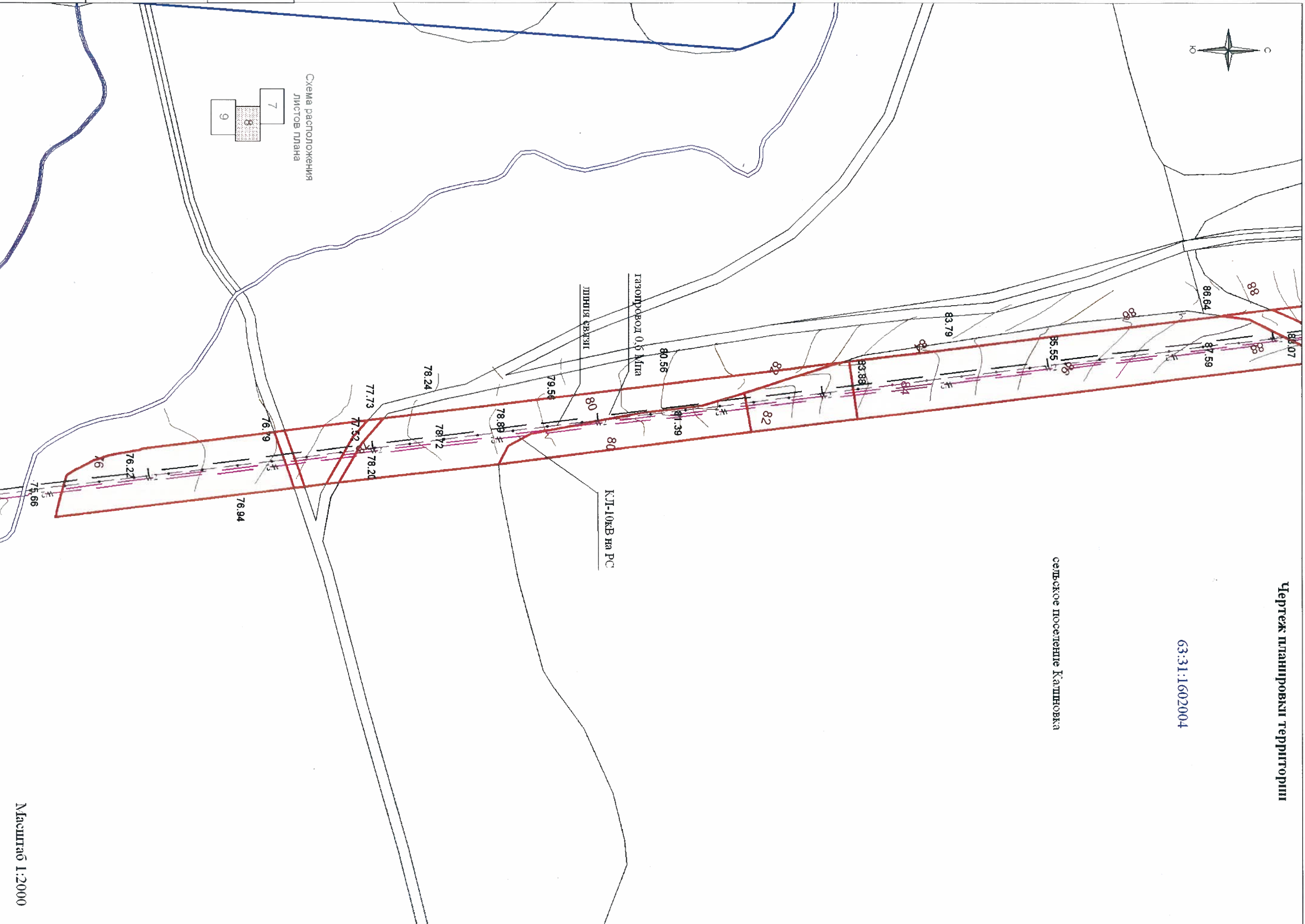
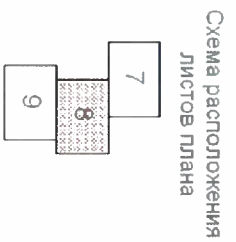


Чертеж планировки территории

63:31:1602004

сельское поселение Кашповка

Инв. № подл.	Подпись и дата	Взам. инв. №



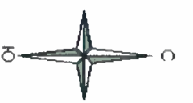
сведено с листом 9

Масштаб 1:2000

Инв. № подл.	Подпись и дата	Взам. инв. №

Чертеж планировки территории

сведено с листом 8



сведено с листом 10

Масштаб 1:2000

сведено с листом 8

Чертеж планировки территории

63:31:1604002

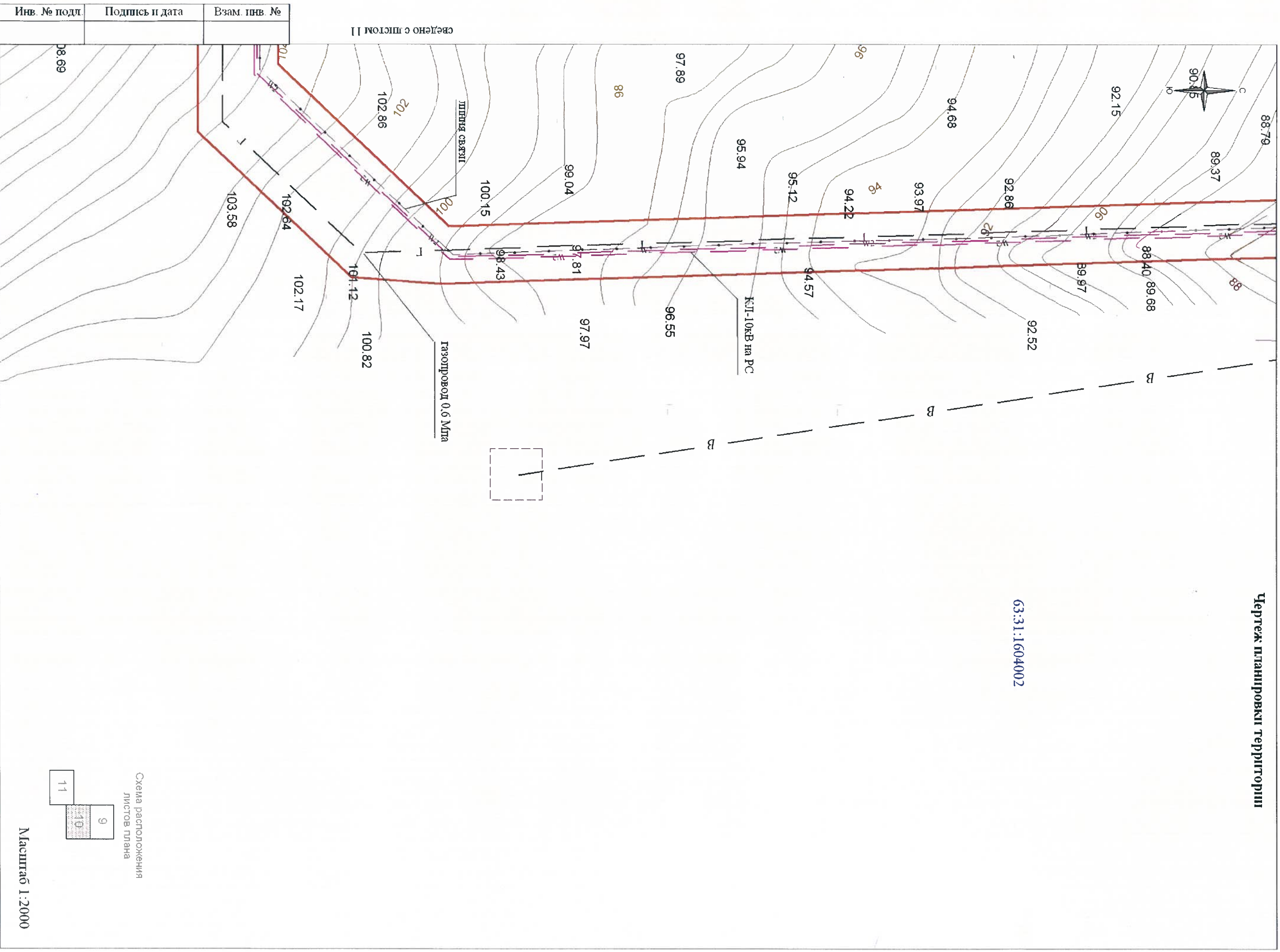
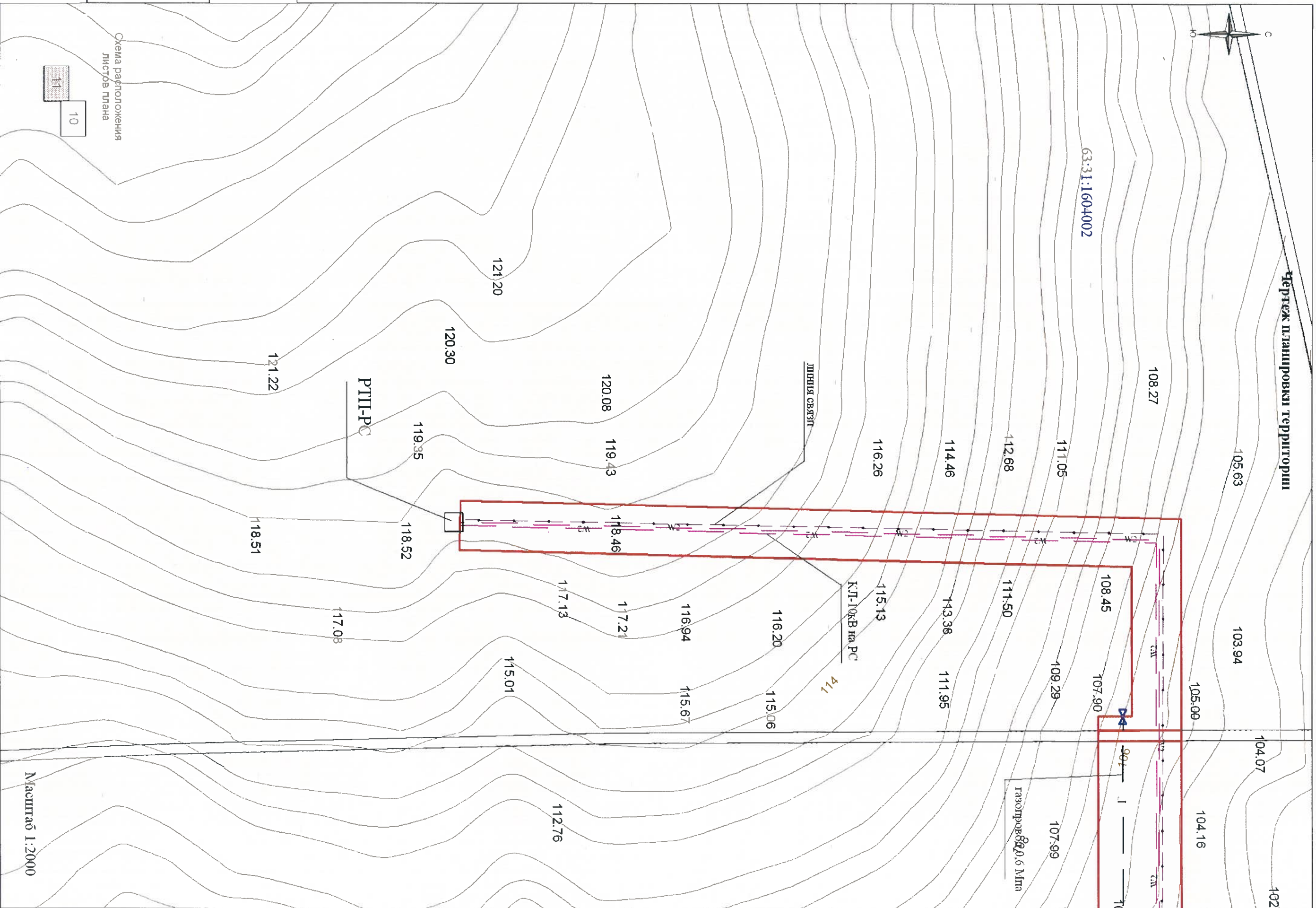


Схема расположения листов плана



Масштаб 1:2000

Инв. № подл.	Подпись и дата	Взам. инв. №



Чертеж планировки территории

63:31:1604002



Газопровод Ø0,6 Мпа

КЛ-ЮКВ на РС

Линия связи

ПТЦ-РС

Масштаб 1:2000

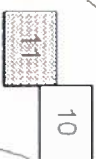


Схема расположения листов плана

Инв. № подл.	Подпись и дата	Взам. инв. №



Чертеж планировки территории

63:31:1602001

63:31:1602002

63:31:1602003

сведено с листом 13

сведено с листом 5

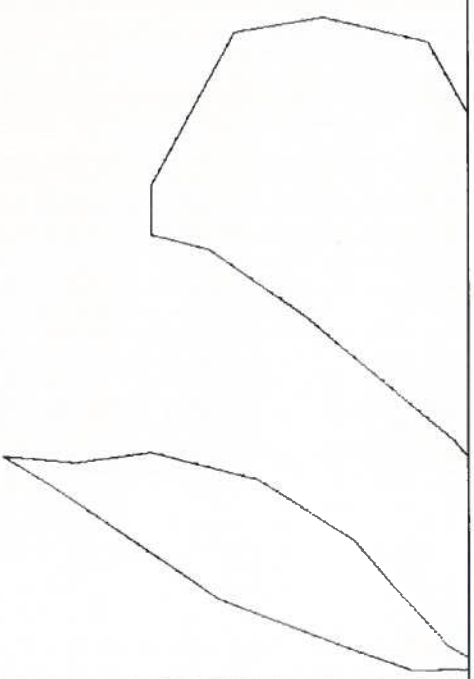


Схема расположения листов плана



Масштаб 1:2000

Чертеж планировки территории

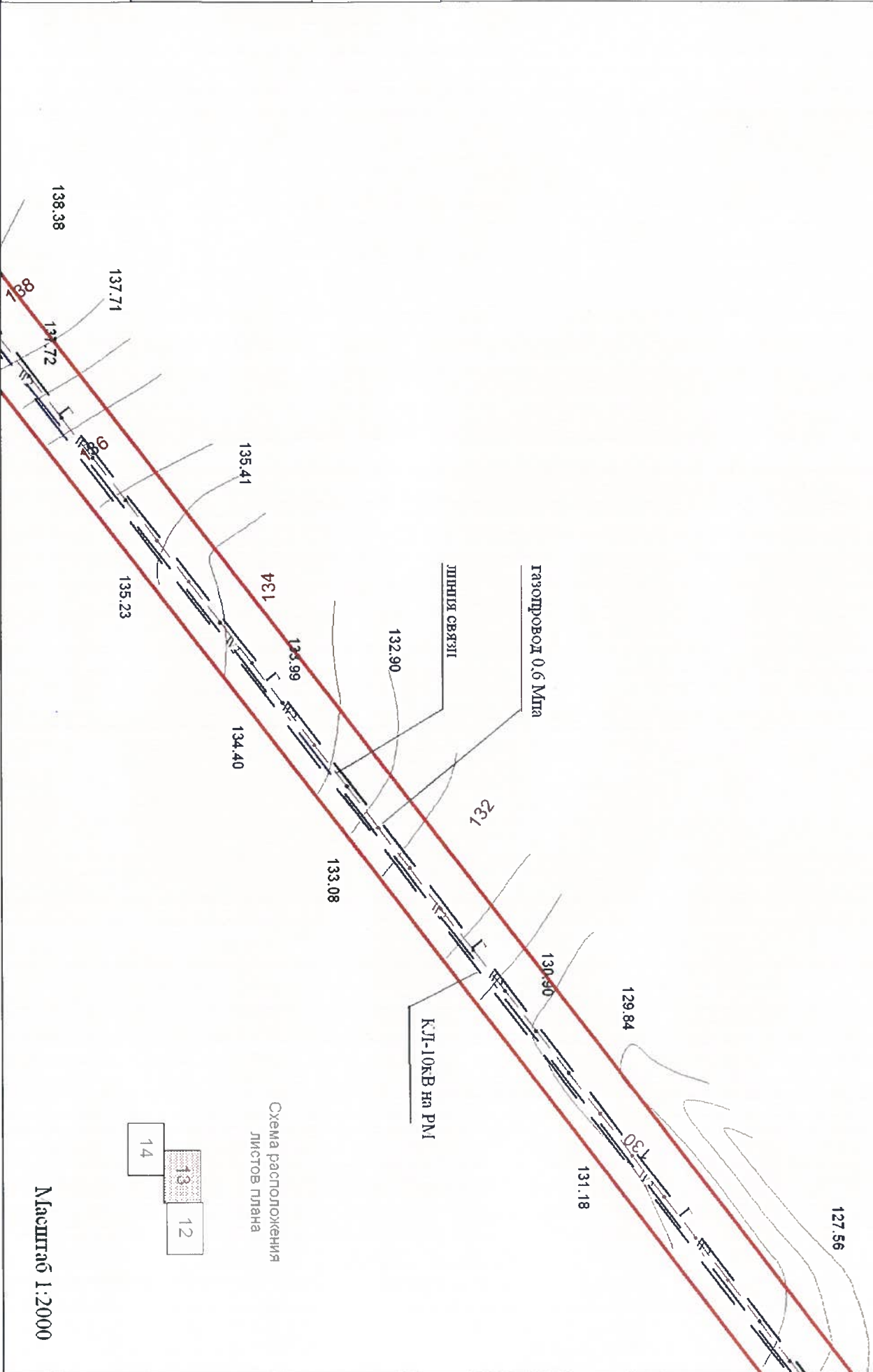


63:31:1602003

сельское поселение Кашновка

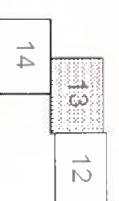
сведено с листом 12

Инв. № подл.	Подпись и дата	Взам. инв. №

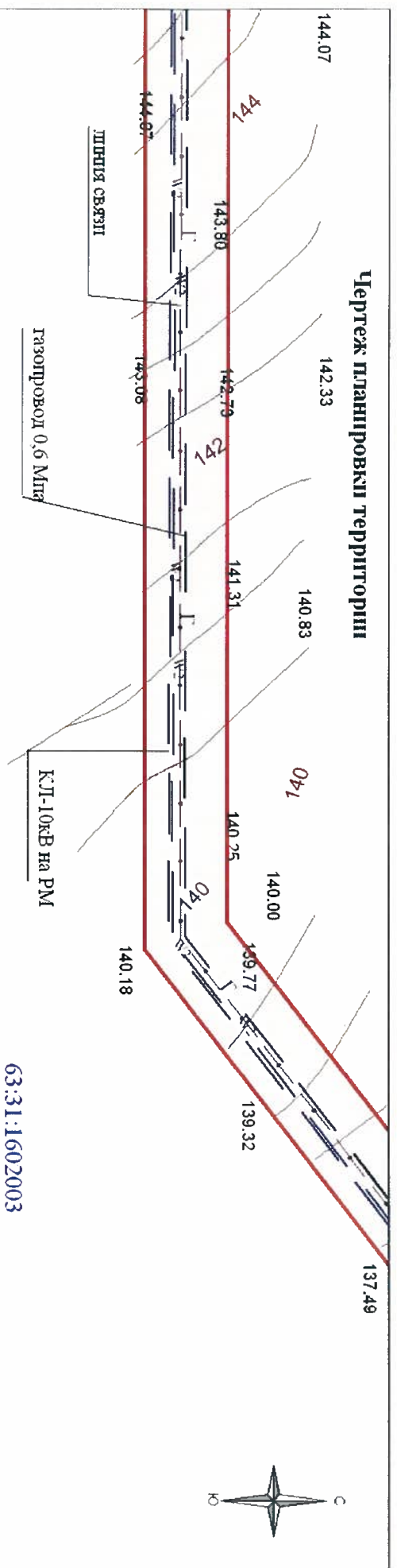


сведено с листом 14

Схема расположения листов плана



Масштаб 1:2000



сельское поселение Кашновка



Инв. № подл.	Подпись и дата	Взам. инв. №

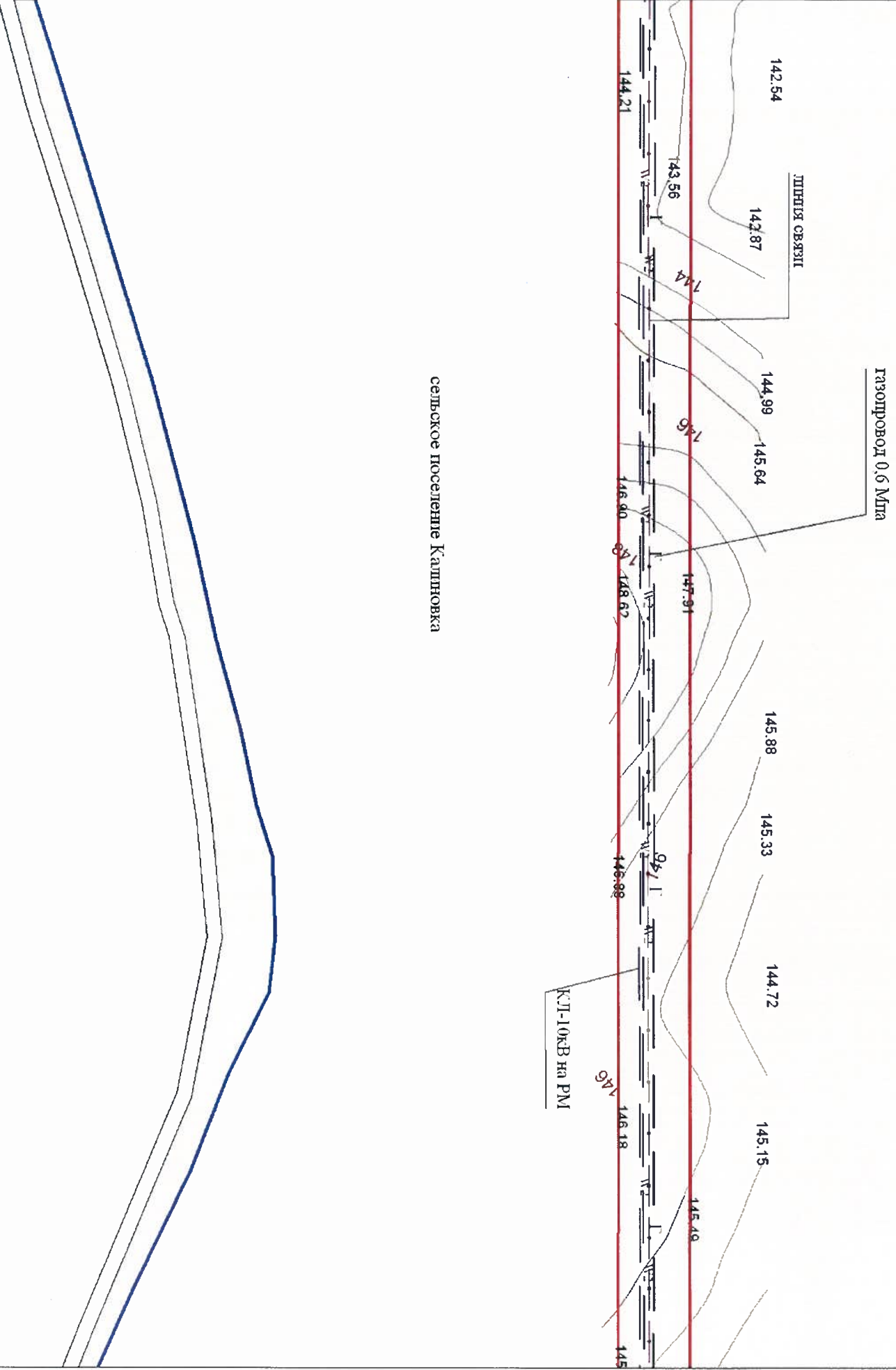
Чертеж планировки территории



63:31:1602003

сведено с листом 16

сведено с листом 14



63:31:1602004

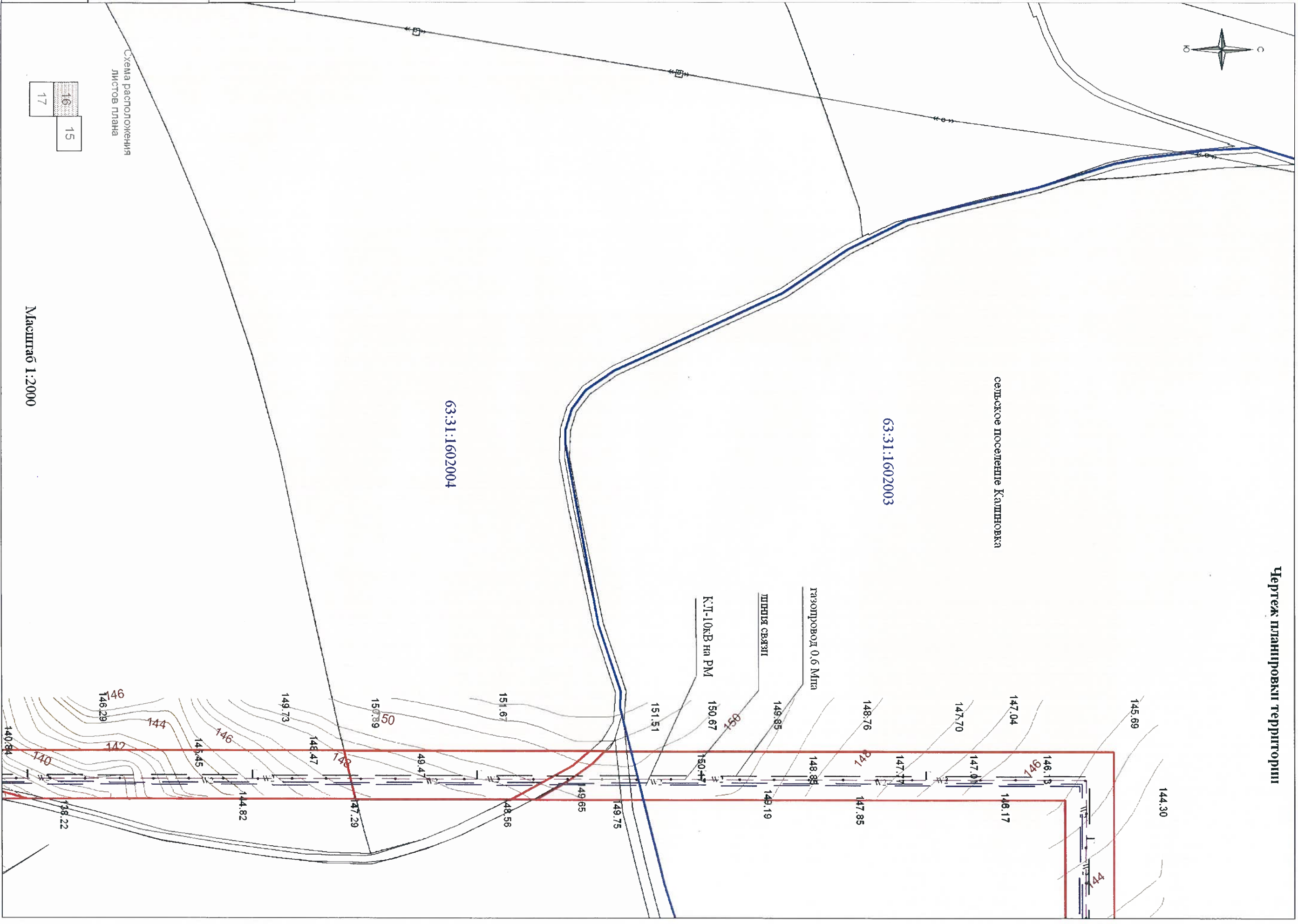
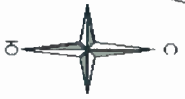
146

Схема расположения листов плана



Масштаб 1:2000

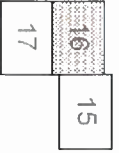
Чертеж планировки территории



сведено с листом 15

сведено с листом 17

Схема расположения листов плана



Масштаб 1:2000

Инв. № подл.	Подпись и дата	Взам. инв. №

Чертеж планировки территории

63:31:1602004

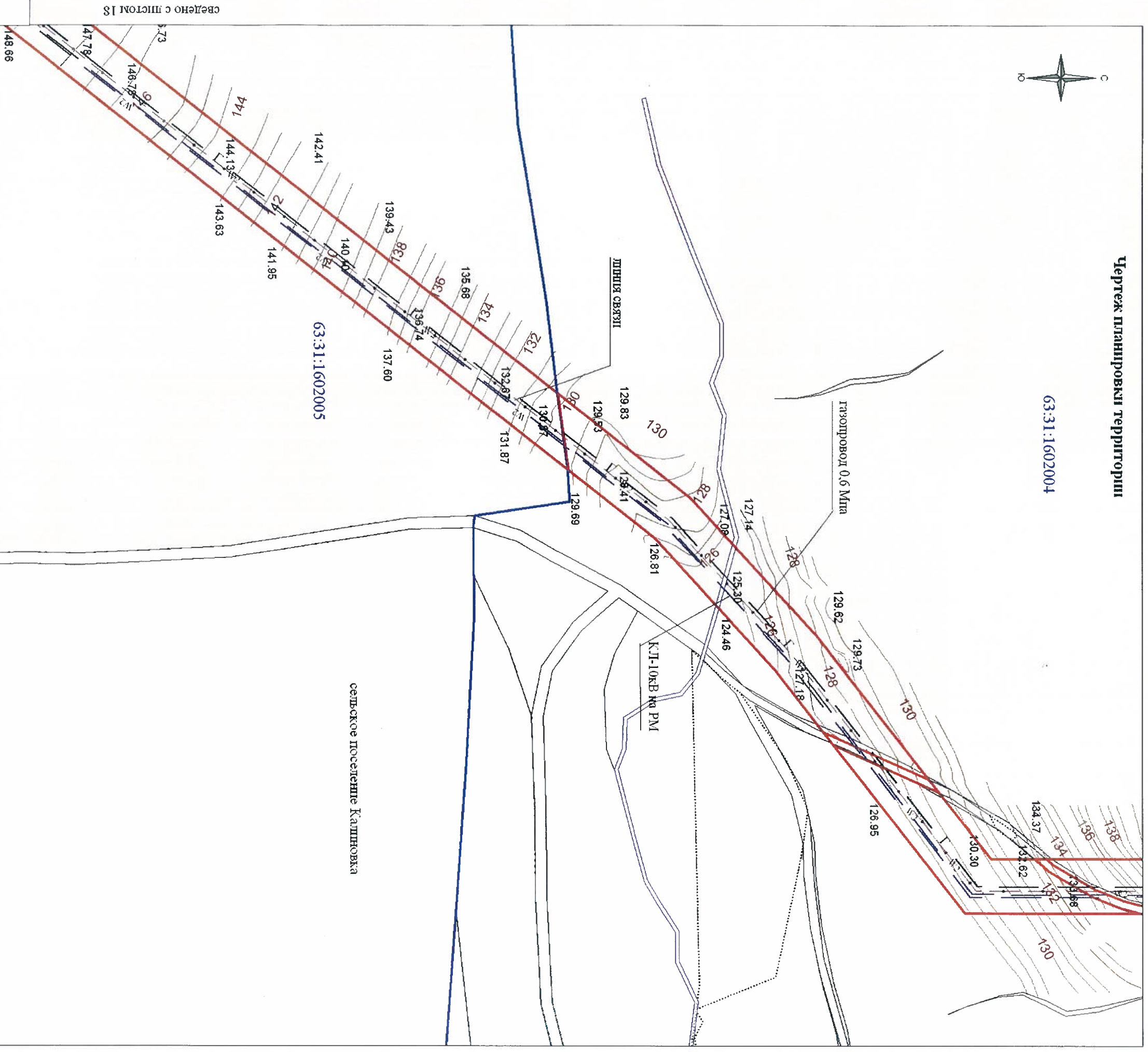


Схема расположения листов плана



Масштаб 1:2000

Инв. № подл.	Подпись и дата	Взам. инв. №

Инв. № подл.	Подпись и дата	Взам. инв. №

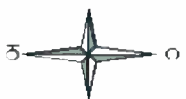
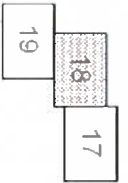


Схема расположения листов плана



Чертеж планировки территории

сельское поселение Капниовка

63:31:1602005

газопровод 0,6 МПа

линия связи

КЛ-10кВ на РМ

Масштаб 1:2000

сведено с листом 19

сведено с листом 17



Инв. № подл.	Подпись и дата	Взам. инв. №



Чертеж планировки территории

сельское поселение Кашниковка

63:31:1602005

газопровод 0,6 МПа

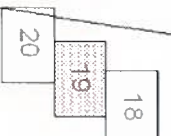
Линия связи

КЛ-10кВ на РМ

63:31:1602006

Масштаб 1:2000

Схема расположения листов плана



Сведено с листом 20

Сведено с листом 18



Инв. № подл.	Подпись и дата	Взам. инв. №

Сведено с листом 21



Чертеж планировки территории

Сведено с листом 19

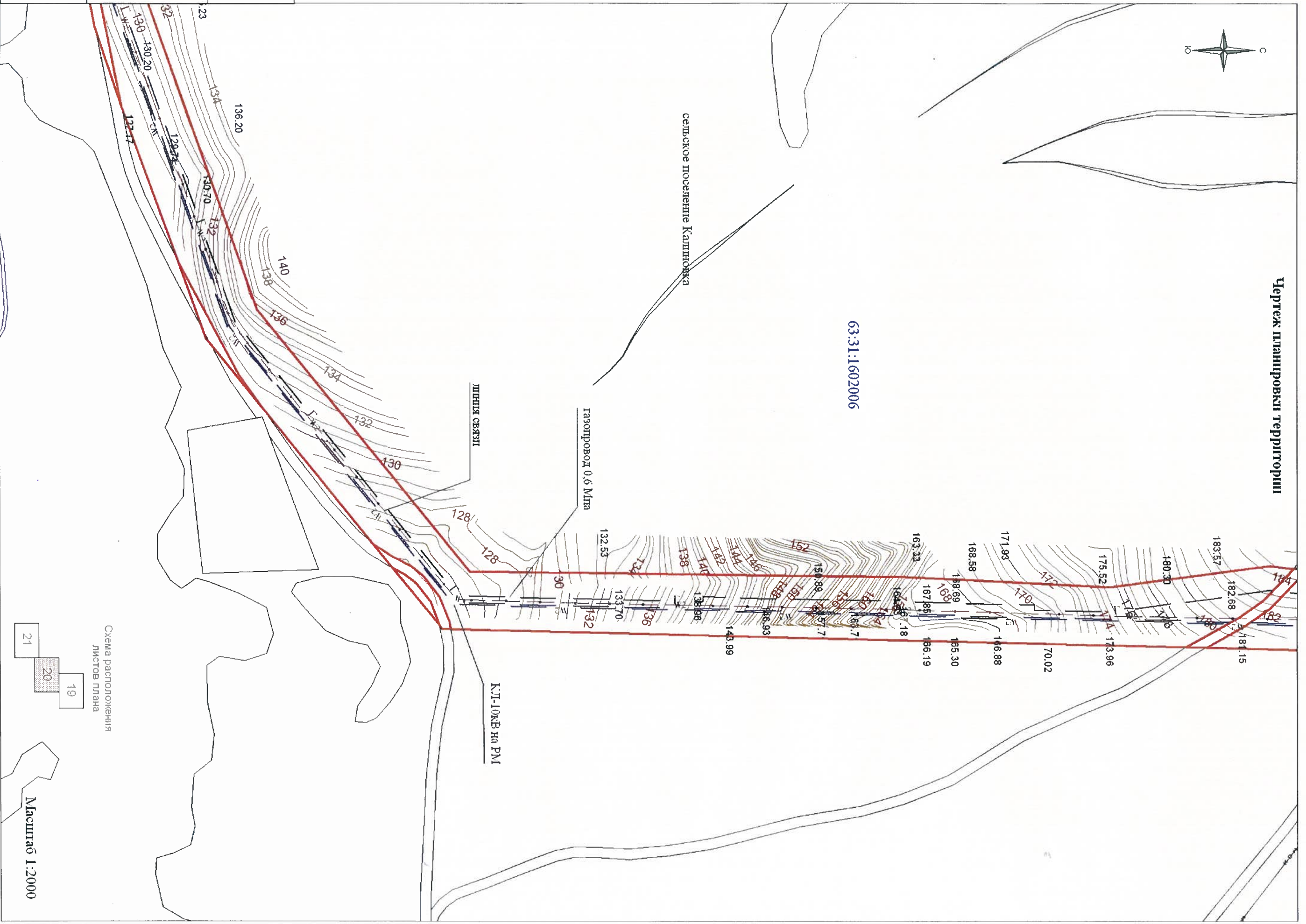
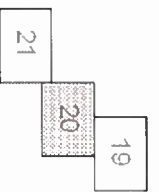


Схема расположения листов плана



Масштаб 1:2000

Инв. № подл.	Подпись и дата	Взам. инв. №

